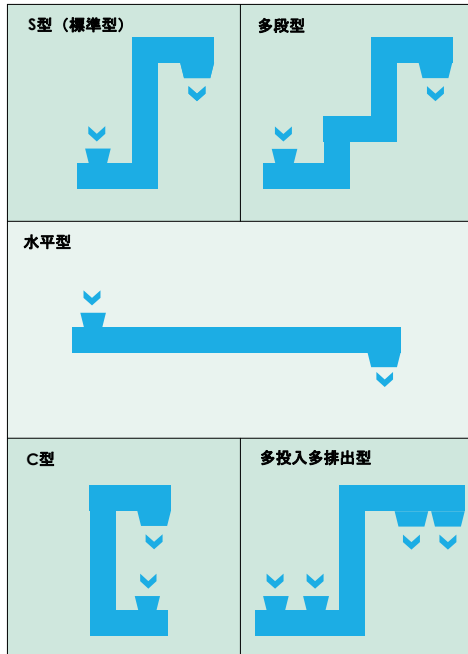


粉粒体搬送の新たな“形”を創造

東ア・北原株式会社



■御引合い用仕様記入欄

設置場所	屋内	屋外		
条件	防水	防塵	防爆	耐圧
機長	A: 投入芯から排出芯の水平距離	mm		
	B: FLから投入口の高さ距離	mm		
	C: FLから排出口の高さ距離	mm		
搬送量	最大	t/h	m ³ /h	
投入装置				
運転時間	h/d			
搬送物	名称			
	見掛比重			
	含水量			
	安息角			
	形状			
	温度			
	付着性	大	中	小
	腐蝕性	大	中	小
摩耗性	大	中	小	
動力電源	3相	V	Hz	
操作電源	本体	SS	SUS	
	バケット	樹脂	SS	SUS
希望材質	・定量供給をお願い致します。			
	・逆転運転は故障の原因になります。			
	・定期的なメンテナンス調整をお願い致します。			
その他 特記事項				

※送付は「otoiawase@kk-toa.com」またはFAX「03-6907-1843」へ

搬送好適品

★食品

シリアル キャンディー コーヒー (まめ、粉) ペットフード グラニュー糖	ドライフード チョココレート ビスケット 小豆 大豆	化学調味料 スナック菓子 乾麺 飼料
---	--	-----------------------------

★化学

樹脂ベレット 鉄粉 活性炭 化学肥料 炭酸カルシウム	カレット セラミック コークス 珪砂 金属片	木材チップ 石炭 アルミナ 鉱石 焼却灰
--	------------------------------------	----------------------------------

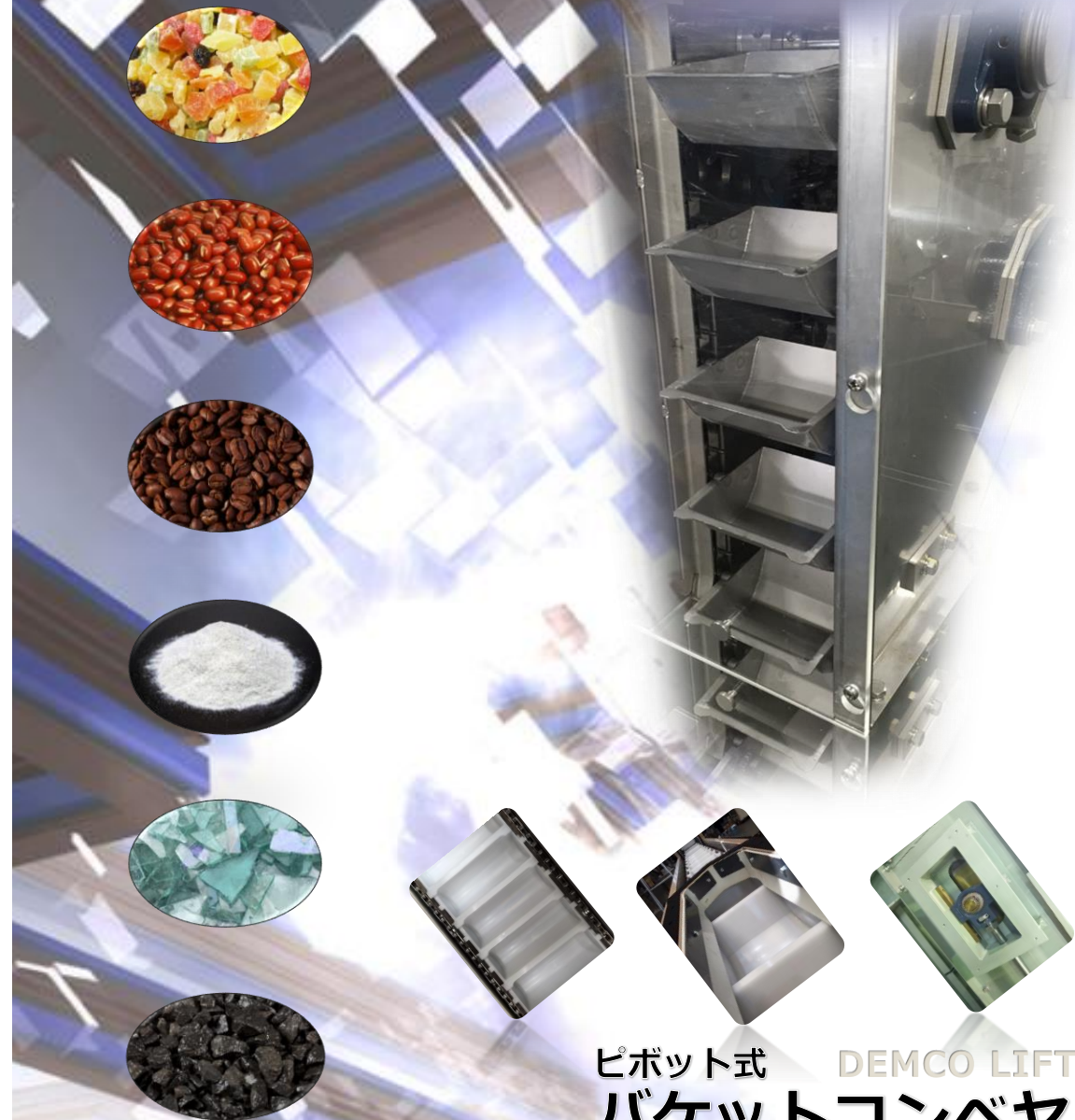
TOA・KITAHARA CO.,LTD.
東ア・北原株式会社

本社
〒171-0014 東京都豊島区池袋四丁目26番11号中本ビル201
(TEL) 03-6907-1839 (FAX) 03-6907-1843
(mail) otoiawase@kk-toa.com

埼玉工場 (株式会社東ア)
〒350-1222 埼玉県日高市大谷沢667番地3

兵庫工場 (株式会社東ア)
〒675-2103 兵庫県加西市鶴野町1936番地3

U R L <http://www.kk-toa.com>
※コンベヤ動画掲載



ピボット式 DEMCO LIFT
バケットコンベヤ
KLS型 KLM型 KLL型



粉粒体搬送の 新たな“形”を創造。



デムコリフトは、食品工業・化学工業・薬品工業や環境関連のあらゆるプロセスの中で活躍しています。

DEMCO LIFT ビボティンダケットリフト KLシリーズ



●バケットコンベヤの特徴（基本仕様）

バケットコンベヤは、水平→垂直→水平の搬送軌道を1台に集約！！
また一度バケットに入った搬送物は、運搬中に外部の衝撃を受けることがなく、安全安心に搬送致します。



投入時バケットはオーバーラップフランジが重なり合っているため隙間が無くこぼれがごく少量です。



バケットはチェーンピンを挿入しているだけでなので脱着が容易です。またバケットは一つ一つ取外し交換が可能です。



バケットフランジに乗ってしまった搬送物は、投入口部のスクレーパーでバケット内へ掻き落とします。



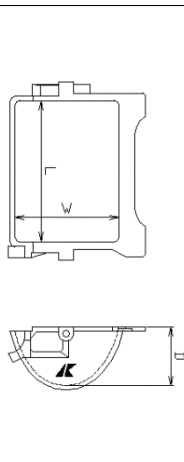
機体はユニット構造で組み立てられているため、移動→据付→解体が容易です。

■バケット内寸法 (mm)

型式	D	L	W	容量 (cm)	
K L S	6	62	152	112	830
	9	62	230	112	1,300
	12	62	305	112	1,670
	15	62	380	112	2,100

型式	D	L	W	容量 (cm)	
K L M	9	103	262	225	3,950
	12	103	334	225	5,160
	15	103	410	225	6,380
	18	103	486	225	7,590

型式	D	L	W	容量 (cm)	
K L L	9	134	216	276	5,700
	12	134	292	276	8,600
	15	134	368	276	10,800
	18	134	444	276	13,000
	24	134	600	276	16,500
	30	134	750	276	20,700



※機体には、モーター、ショックリレーまたはトルクリミッターが標準装備されています。



オプション機能

重錘式テンション機構



一定期間チェーンの張りをデコの原理を使って保持します。

ダブルシュート



金属摩擦粉がメインシュートに落ちるのを低減させます。

スライド式点検窓



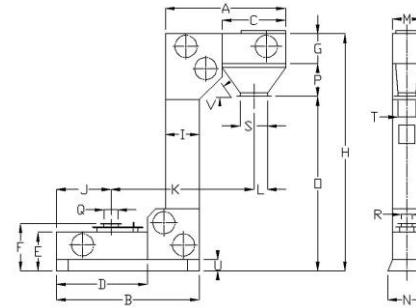
内部の確認が手軽に行えます。

ハンマーリング機構

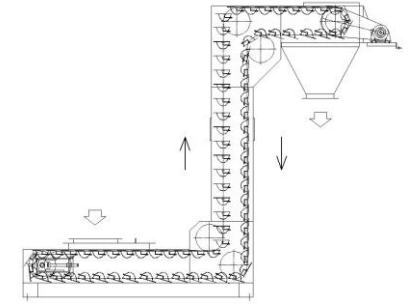


排出シュートでバケットの裏面を打撃！付着した搬送物を叩き落とします。

●寸法図



●バケットモーション図



■搬送能力/スタンダード寸法 (mm)

K L S 型				
サイズ	6	9	12	15
輸送規定能力 m ³ /H (60%積載)	3.3	5.2	6.6	8.3
100%積載	5.5	8.6	11.0	13.9
搬送規定速度 14m/Min				
A	MIN 1,325			
B	MIN 1,575			
C	MIN 702			
D	MIN 1,002			
E	425			
F	520.5			
G	328			
H	MIN 1,405			
I	374			
J	MIN 600			
K	MIN 1,801			
L	(STD)125			
M	316.5	394.5	471	544
N	420.5	498.5	575	648
O	任意寸法			
P	(STD)350			
Q	(STD)150			
R	120	150	200	250
S	(STD)250			
T	(STD)250			
U	(STD)125			
V	任意角度			

K L M 型				
サイズ	9	12	15	18
輸送規定能力 m ³ /H (60%積載)	9.3	12.2	15.1	17.9
100%積載	15.6	20.4	25.2	29.9
搬送規定速度 15m/Min				
A	MIN 1,820			
B	MIN 2,098			
C	MIN 1,000			
D	MIN 1,350			
E	540			
F	635.5			
G	405			
H	MIN 1,821			
I	500			
J	MIN 850			
K	MIN 2,418			
L	(STD)150			
M	472	544	620	696
N	656	728	804	880
O	任意寸法			
P	(STD)400			
Q	(STD)300			
R	200	250	300	350
S	(STD)300			
T	(STD)300			
U	(STD)175			
V	任意角度			

K L L 型						
サイズ	9	12	15	18	24	30
輸送規定能力 m ³ /H (60%積載)	10.0	15.2	19.1	23.0	29.2	36.3
100%積載	16.8	25.4	31.9	38.4	48.7	60.5
搬送規定速度 15m/Min						
A	MIN 2,030					
B	MIN 2,520					
C	MIN 937					
D	MIN 1,557					
E	710					
F	807.7					
G	530					
H	MIN 2,372					
I	666					
J	MIN 1,000					
K	MIN 2,684					
L	(STD)200					
M	463.6	539.8	616	692	844.6	997
N	714.6	790.8	867	943	1096	1248
O	任意寸法					
P	(STD)450					
Q	180	250	250	250	250	250
R	180	250	250	250	300	350
S	(STD)400					
T	(STD)400					
U	(STD)230					
V	任意角度					

▲ 使用上の注意

- ・運転中、回転体（シャフト、スプロケット等）へは絶対に接近または接触しないでください。巻き込まれ、怪我の恐れがあります。
- ・規定内での搬送量、搬送スピードを守ってご使用ください。
- ・付着性の高い搬送物でのご使用は、トラブルの原因になる場合がございます。
- ・コンベヤ内の堆積物は故障の原因となりますので、定期的な内部清掃をお願い致します。
- ・バケットコンベヤへの供給は定量供給をお願い致します。
- ・1つのバケットに対し、最大60%までの積載となります。
- ・KL型バケットコンベヤは逆転運転は出来ません。



※その他オプション、アフターフォロー、据付工事、コンベヤ清掃なども御相談ください。